



## CHAMBRES D'HÔTES ET GÎTE LA ROSERAIE - SAINT-SEVER



## CHAMBRES D'HÔTES ET GÎTE LA ROSERAIE - SAINT-SEVER

Bienvenue à La Roseraie dans nos chambres d'hôtes et notre location de vacances pour 5 personnes à Saint-Sever

<https://laroseraie-saintsever.fr>



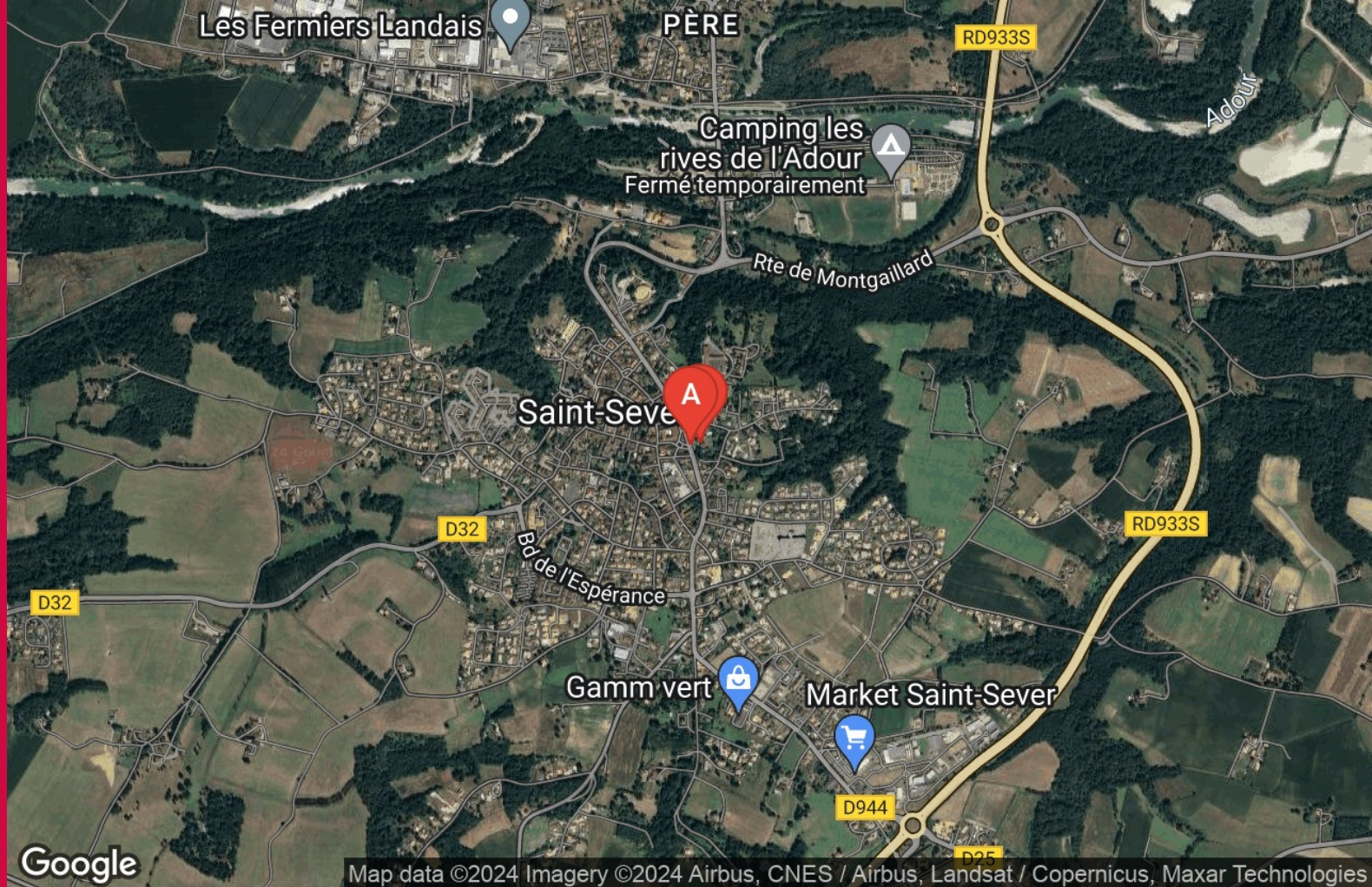
HANQUIEZ Dominique

+33 6 84 21 23 67

+33 6 82 87 84 29

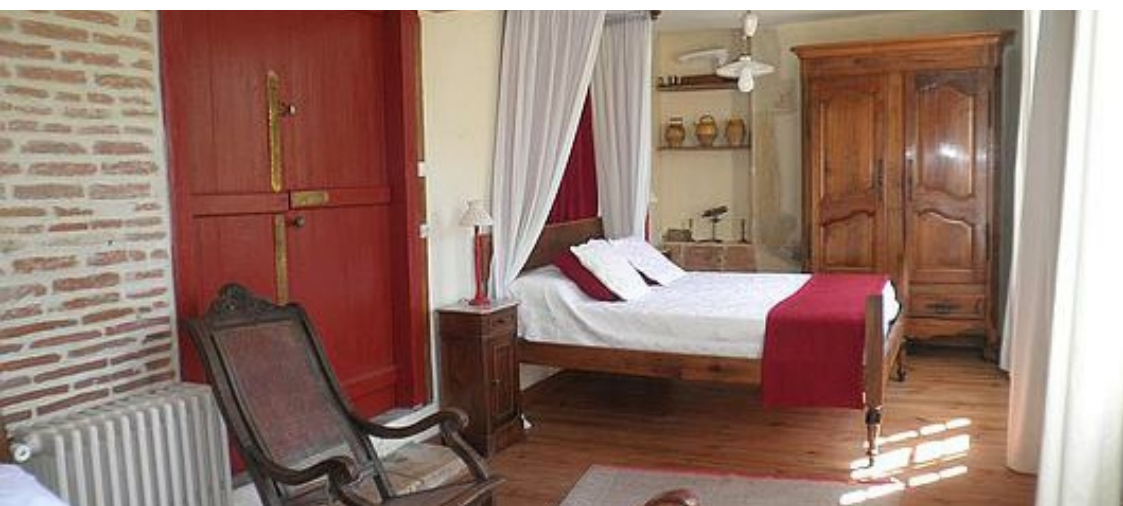
**A** Gîte la Roseraie - Saint-Sever : 3 rue de Bellocq 40500 SAINT-SEVER

**B** Chambres d'hôtes La Roseraie : 3 rue du Bellocq 40500 SAINT-SEVER





## Gîte la Roseraie - Saint-Sever



Châteaux et  
demeures de  
prestige



5  
personnes  
(Maxi: 5 pers.)



2  
chambres



66  
m2







Nous vous ouvrons les portes de cette propriété de charme de 1793. Profitez du parc de 1 ha, de la piscine commune, du jardin japonais, d'une bâtisse historique, au cœur de la petite ville de Saint Sever. La Roseraie, gîte indépendant, vous offre un salon, une cuisine, 2 chambres. Terrasse privée avec salon de jardin, barbecue et plancha. Sur place, maison des propriétaires avec chambres d'hôtes.



## Pièces et équipements

|                                     |   |   |
|-------------------------------------|---|---|
| <i>Chambres</i>                     | Chambre(s): 2<br>Lit(s): 0  | dont lit(s) 1 pers.: 1<br>dont lit(s) 2 pers.: 2              |
| <i>Salle de bains / Salle d'eau</i> | Salle de bains avec douche<br>Salle(s) de bains (avec baignoire): 1 |   |
| <i>WC</i>                           | WC: 1<br>WC indépendants  | WC privés   |
| <i>Cuisine</i>                      | Cuisine<br>Combiné congélation<br>Four<br>Lave vaisselle            | Plancha<br>Congélateur<br>Four à micro ondes<br>Réfrigérateur |
| <i>Autres pièces</i>                | Séjour  | Terrasse  |
| <i>Media</i>                        | Télévision  | Wifi  |
| <i>Autres équipements</i>           | Lave linge privatif   |   |
| <i>Chauffage / AC</i>               | Chauffage   |   |
| <i>Exterieur</i>                    | Barbecue<br>Salon de jardin   | Jardin privé<br>Terrain clos                                  |
| <i>Divers</i>                       |   |   |

## Infos sur l'établissement

|  |   |                                      |
|--|---|--------------------------------------|
|  <i>Communs</i>       | A proximité propriétaire<br>Habitation indépendante | Entrée indépendante<br>Jardin commun |
|  <i>Activités</i>     |   |                                      |
|  <i>Réseaux</i>       | Accès Internet                                      |                                      |
|  <i>Stationnement</i> | Parking   |                                      |
|  <i>Services</i>      | Location de draps et/ou de linge                    |                                      |
|  <i>Extérieurs</i>   | Piscine partagée                                    |                                      |

## A savoir : conditions de la location

*Arrivée*

*Départ*

*Langue(s)  
parlée(s)*    Anglais    Français

*Annulation/  
Prépaiement/  
Dépot de  
garantie*

*Moyens de  
paiement*    Chèques bancaires et postaux    Espèces

*Ménage*

*Draps et Linge  
de maison*

*Enfants et lits  
d'appoints*    Lit bébé

*Animaux  
domestiques*    Les animaux ne sont pas admis.

## Tarifs (au 28/03/24)

Gîte la Roseraie - Saint-Sever



location uniquement à la semaine

| Tarifs en €: | Tarif 1 nuit en semaine<br>(L, M, M, J, D) | Tarif 1 nuit en weekend<br>(V ou S) | Tarif 2 nuits weekend<br>(V+S) | Tarif 7 nuits semaine |
|--------------|--|-------------------------------------|--------------------------------|-----------------------|
|--------------|--|-------------------------------------|--------------------------------|-----------------------|

Aucun tarif renseigné (contactez le propriétaire)



## Chambres d'hôtes La Roseraie

 Chambre scottish  Chambre cosy  Chambre baldaquin



Dominique Hanquiez vous propose 3 chambres d'hôtes dans son authentique et intacte demeure de charme du XVIIIe nichée au cœur de la ville historique. Cette belle maison qui fait face aux Jacobins possède un parc immense planté d'arbres séculaires avec jardin japonais, pergola, potager et verger. Les chambres sont vastes et silencieuses avec salon et dressing donnant sur la piscine et le parc. Le copieux petit-déjeuner est servi dans la salle à manger ou sous la pergola ombragée par une treille. Accueil chaleureux, authenticité, calme, à un emplacement idéal pour les festivités nombreuses de Saint-Sever, sont les maîtres mots des chambres de la Roseraie.



## Infos sur l'établissement



*Communs*

Dans maison



*Activités*



*Restauration*

Table d'hôtes



*Réseaux*

Accès Internet



*Stationnement*



*Services*

Nettoyage / ménage



*Extérieurs*

Piscine partagée







## Chambre scottish



Chambre



2

personnes



1

chambre



30

m2

*Chambres*

Chambre(s): 1

Lit(s): 1

dont lit(s) 1 pers.: 0

dont lit(s) 2 pers.: 1

*Salle de bains / Salle  
d'eau*

*WC*

*Cuisine*

*Autres pièces*

*Media*

*Autres équipements*

*Chauffage / AC*

*Exterieur*

*Divers*



## Chambre cosy



Chambre



3

personnes



1

chambre



30

m2

*Chambres*

Chambre(s): 1  
Lit(s): 1

dont lit(s) 1 pers.: 0  
dont lit(s) 2 pers.: 1

*Salle de bains / Salle  
d'eau*

*WC*

*Cuisine*

*Autres pièces*

*Media*

*Autres équipements*

*Chauffage / AC*

*Exterieur*

*Divers*



## Chambre baldaquin



Chambre



2

personnes



1

chambre



40

m<sup>2</sup>

*Chambres*

Chambre(s): 1  
Lit(s): 1

dont lit(s) 1 pers.: 0  
dont lit(s) 2 pers.: 1

*Salle de bains / Salle  
d'eau*

*WC*

*Cuisine*

*Autres pièces*

*Media*

*Autres équipements*

*Chauffage / AC*

*Exterieur*

*Divers*

## A savoir : conditions de la location

Arrivée

Départ

Langue(s)  
parlée(s)    Anglais    Français

Annulation/  
Prépaiement/  
Dépot de  
garantie

Moyens de  
paiement    Chèques bancaires et postaux    Espèces

Ménage

Draps et Linge  
de maison    Draps et/ou linge compris

Enfants et lits  
d'appoints    Lit bébé

Animaux  
domestiques    Les animaux sont admis.

## Tarifs (au 28/03/24)

Chambres d'hôtes La Roseraie

n°1 : **Chambre scottish** : tarif standard pour 1 personne - petit déjeuner inclus n°2 : **Chambre cosy** : tarif standard pour 1 personne petit déjeuner inclus n°3 : **Chambre baldaquin** : tarif pour 1 personne petit déjeuner inclus

| Tarifs en €:      | Tarif 1 nuit en semaine<br>(L, M, M, J, D) |     |     | Tarif 1 nuit en weekend<br>(V ou S) |     |     | Tarif 2 nuits weekend<br>(V+S) |     |     | Tarif 7 nuits semaine |     |     |
|-------------------|--|-----|-----|-------------------------------------|-----|-----|--------------------------------|-----|-----|-----------------------|-----|-----|
| Unité de location | n°1  | n°2 | n°3 | n°1                                 | n°2 | n°3 | n°1                            | n°2 | n°3 | n°1                   | n°2 | n°3 |

Aucun tarif renseigné (contactez le propriétaire)



## L'Art des Mets

+33 5 47 87 90 41

1 chemin de Prouyan

<http://lartdesmetsaintsever.com>

0.2 km  
SAINT-SEVER



Le restaurant L' Art des Mets fait partie du réseau Tourisme Gourmand. Chaque ambassadeur du réseau répond à un cahier des charges rigoureux sur l'accueil, la valorisation des produits locaux et les circuits courts. Le restaurant occupe un ancien chai des écuries du Général Lamarque décoré avec goût ; une pointe de déco champêtre se marie avec des éléments et couleurs actuels. Le chef Nicolas vous propose de venir déguster des mets de saisons, raffinés, faits maison et issus des productions de la région. Le restaurant est membre du Collège Culinaire de France. Il est également référencé dans le Guide Gault et Millau depuis 2017. A la belle saison, profitez de la terrasse ou de la salle climatisée. Très belle sélection de vins.



## Le Petit Saint-Séverin

+33 9 80 93 05 73

12 place de Verdun

0.2 km  
SAINT-SEVER



Vous êtes accueillis devant le magnifique chevet de l'abbatiale, avec sa terrasse si agréable dès le premier rayon de soleil. Belle salle de restaurant à l'arrière avec terrasse, patio, mezzanine. Le restaurant - bar - tapas propose plusieurs formules de repas.



## Cinéma Média 7

+33 5 58 76 43 82

Mairie de Saint-Sever 7 rue de l'Hôtel de Ville

<http://sites.google.com/view/media7>

0.3 km  
SAINT-SEVER



La salle de Cinéma Média 7 est installée dans une ancienne salle de l'abbaye bénédictine, locaux de la mairie actuelle. D'une capacité de deux cents places elle est équipée en numérique et en 3D. Tous les films récents y sont programmés lors d'une dizaine de séances hebdomadaires. Programme disponible 24h/24h sur le site internet. Également salle de conférence, Média7 organise des soirées et animations avec le milieu scolaire et des associations.



## Voie Verte de Chalosse

+33 5 58 76 34 64

<http://www.landes-chalosse.com>

0.3 km  
SAINT-SEVER



Ancienne voie de chemin de fer damée et balisée pour les promeneurs à pied, à vélo (VTT ou VTC) et même à cheval. Elle va de Saint-Sever (quartier d'Augreilh) à Hinx, puis une petite route rejoint Dax. Une zone allant de Montaut à Dax est interdite de septembre à mars, à cause de la chasse, mais une déviation par petite route existe.



## APAEP Section randonnée pédestre

+33 5 58 03 51 55 +33 6 26 99 07 28

0.3 km  
SAINT-SEVER



Venez goûter l'activité à travers deux journées découvertes qui vous permettront de choisir votre rythme préféré. Vous savourerez les paysages particulièrement beaux de notre région ainsi que l'aspect historique et patrimonial des monuments rencontrés lors de ces randonnées. Marche nordique durée 2 h, avec deux bâtons qui permettent de meilleurs appuis, un soutien contre les chocs et une action de poussée un soutien contre les chocs et une action de poussée améliorant la puissance de 25%.



## Chasse aux trésors géocaching - "Un ange tombé du ciel"

+33 5 58 76 34 64

Place de Morlanne Place de Morlanne

0.5 km

SAINT-SEVER



Vivez l'émotion d'une chasse aux trésors surprenante avec Terra Aventura et découvrez des indices au cœur de cette ancienne cité médiévale : suivez « Zéroïk » ! Boucle d'une heure environ pour 2,5 km. Découvrez le magnifique patrimoine de Saint-Sever de façon ludique et partagez un bon moment en famille !



## Chemin de Compostelle de Saint- Sever à Audignon

+33 5 58 76 34 34#33 5 58 76 00

02

Halte jacquaire Rue Antonin Cloche

<http://www.landés-chalosse.com/>

0.1 km

SAINT-SEVER



En 1998, l'abbaye de Saint-Sever a été inscrite sur la liste du Patrimoine UNESCO, au titre des chemins de Compostelle, sur la voie limousine. Après une escale en bas de la côte, dans l'hôpital Saint-Michel, les Jacquets rejoignaient la ville haute par la côte de Brille. Ensuite, ils pénétraient dans l'abbatiale, pour prier dans une "sacristie" située derrière l'autel majeur. Ils pouvaient se reposer à l'infirmier-hôtellerie de l'abbaye, puis reprenaient la route vers Audignon. Là ils visitaient l'église Notre-Dame avec son abside romane, sa nef flanquée de bas-côtés gothiques, son clocher-porche fortifié et son original retable de pierre peinte de style gothique anglais. De nos jours, une Halte Jacquaire de 12 lits, permet aux pèlerins munis de la crédentiale de se reposer une nuit pour une somme modique. Inscription sans réservation à l'Office de Tourisme aux heures d'ouverture.



## Couvent des Jacobins

+33 5 58 76 00 02#33 5 58 76 34

64

Rue du Général Lamarque

<https://www.saint-sever.fr/Histoire-et-Pa>

0.1 km

SAINT-SEVER



Ce couvent intégralement conservé, fût bâti en 1280, par les Dominicains, surnommés Jacobins. L'église à chevet plat et charpente de bois en berceau brisé ainsi que l'aile orientale du couvent, sont gothiques. En grande partie détruits en 1569-70 par les Huguenots, le cloître et les ailes sud et ouest furent reconstruits dès 1686. Les religieux furent chassés par la Révolution française. Il sert aujourd'hui de cadre à de nombreuses manifestations. Seul le cloître est en accès libre en journée sauf lors de certaines manifestations. Il renferme le musée d'art et d'histoire du Cap de Gascogne, ouvert les après-midi d'été.



## A Pimbo, circuit de Sensacq

+33 5 58 76 34 64

25.7 km

PIMBO



## Chemin de Compostelle de Saint- Sever à Audignon

+33 5 58 76 34 34#33 5 58 76 00

02

Halte jacquaire Rue Antonin Cloche

<http://www.landés-chalosse.com/>

0.1 km

SAINT-SEVER



En 1998, l'abbaye de Saint-Sever a été inscrite sur la liste du Patrimoine UNESCO, au titre des chemins de Compostelle, sur la voie limousine. Après une escale en bas de la côte, dans l'hôpital Saint-Michel, les Jacquets rejoignaient la ville haute par la côte de Brille. Ensuite, ils pénétraient dans l'abbatiale, pour prier dans une "sacristie" située derrière l'autel majeur. Ils pouvaient se reposer à l'infirmier-hôtellerie de l'abbaye, puis reprenaient la route vers Audignon. Là ils visitaient l'église Notre-Dame avec son abside romane, sa nef flanquée de bas-côtés gothiques, son clocher-porche fortifié et son original retable de pierre peinte de style gothique anglais. De nos jours, une Halte Jacquaire de 12 lits, permet aux pèlerins munis de la crédentiale de se reposer une nuit pour une somme modique. Inscription sans réservation à l'Office de Tourisme aux heures d'ouverture.

# Mes recommandations (suite)

Les Incontournables

Toutes les activités



OFFICE DE TOURISME LANDES CHALOSSE

[WWW.LANDES-CHALOSSE.COM](http://WWW.LANDES-CHALOSSE.COM)



## Couvent des Jacobins

+33 5 58 76 00 02# +33 5 58 76 34 64

Rue du Général Lamarque

<https://www.saint-sever.fr/Histoire-et-Pa>

0.1 km

SAINT-SEVER



Ce couvent intégralement conservé, fût bâti en 1280, par les Dominicains, surnommés Jacobins. L'église à chevet plat et charpente de bois en berceau brisé ainsi que l'aile orientale du couvent, sont gothiques. En grande partie détruits en 1569-70 par les Huguenots, le cloître et les ailes sud et ouest furent reconstruits dès 1686. Les religieux furent chassés par la Révolution française. Il sert aujourd'hui de cadre à de nombreuses manifestations. Seul le cloître est en accès libre en journée sauf lors de certaines manifestations. Il renferme le musée d'art et d'histoire du Cap de Gascogne, ouvert les après-midi d'été.





